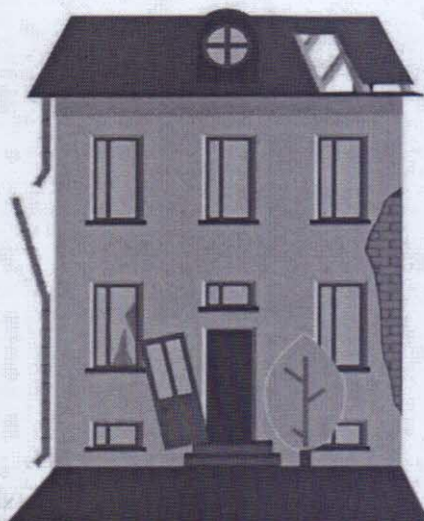


Как признать дом аварийным?

п. 45 Постановления Правительства РФ от 28.01.2006 № 47 (ред. от 21.08.2019) «Об утверждении Положения о признании помещения жилым помещением, жилого помещения непригодным для проживания и многоквартирного дома аварийным и подлежащим сносу или реконструкции»

КАКИЕ ДОКУМЕНТЫ ПРЕДОСТАВИТЬ КОМИССИИ?

** По месту нахождения дома*



Заявление о признании дома аварийным и подлежащим сносу или реконструкции



Заключение специализированной организации, обследовавшей дом



Заключение специализированной организации по результатам обследования элементов ограждающих и несущих конструкций помещения ** При необходимости*



Копии документов на жилое помещение ** На собственность или договор соцнайма*



Заявления, письма и жалобы граждан на неудовлетворительные условия проживания

После подачи документов комиссия рассматривает их в течение 30 дней и даёт своё заключение



Аварийность дома определяется физическим износом здания: повреждениями в несущих конструкциях и фундаменте — когда его надёжность и прочность настолько мала, что подвергает опасности жизни или здоровье проживающих в нём людей

РЕЗУЛЬТАТ

Если в заключении комиссии есть выводы о признании жилого дома аварийным, то органы местного самоуправления выпускают соответствующее постановление. Подлежит жилой дом сносу или нет, зависит от того, является ли он памятником архитектуры. Если является, то здание подлежит реконструкции.